

## Măsuri de precauție

1. Evitați să lăsați carafa cu filtru de apă sub lumina directă a soarelui sau lângă o sursă de căldură. Se recomandă așezarea carafei într-un loc răcoros.
2. Utilizați numai apa de la robinet la temperatura camerei ca sursă de apă pentru carafă și evitați folosirea apei calde sau a celei foarte reci.
3. Datorită proprietăților apei, orice apă rămasă neatinasă pentru o lungă perioadă de timp se va strica. Pentru a asigura o apă sănătoasă și gustoasă, se recomandă să nu utilizați nici o apă filtrată cu o vechime mai mare de 1 zi.
4. Dacă nu se va folosi carafa pentru o perioadă lungă de timp, scoateți cartușul și curățați bine carafa de orice apă reținută în interior și apoi introduceți cartușul după finalizarea procesului de curățare. Pentru a reutiliza, scoateți cartușul și urmați pașii utilizați pentru prima dată.
5. Pentru a asigura funcționarea corectă și calitatea apei, utilizați numai accesoriile și cartușele furnizate de compania noastră.
6. Îndepărtați ambalajul imediat după deschidere și păstrați-l departe de copii.
7. Nu lăsați copiii să opereze, să atingă, să se joace sau să urce pe produs.
8. Nu utilizați acest produs în scopuri comerciale.
9. Mențineți produsul departe de substanțe inflamabile, explozive, volatile și magnetice.
10. Nu dezamblați, nu perforați, nu loviți, nu zdrobiți sau nu aplicați focul produsului.
11. Se recomandă fierberea apei filtrate înainte de a o bea.
12. Nu adăugați apă caldă, gheață sau lichide mixte cum ar fi laptele și sucul în produs.

## Specificații

Nume	Carafă Filtrantă pentru Apă Mi
Model	MH1-B
Dimensiuni	152.5 × 229 × 257.5 mm
Capacitatea Totală Netă Estimată a Apei Filtrate	50 L
Rata de Scurgere a Apei Filtrate	0.1 L /min
Greutate Netă	1.0 kg
Temperatura aplicabilă a apei	5~38 °C
Presiune de Lucru	0~0.1 MPa
Domeniu de Utilizare	Apă sursă este apa de la robinet furnizată de municipalitate
Temperatura Ambientală	4~40 °C
Precauții	Curățați și înlocuiți cartușul periodic

## Probleme tehnice

Problemă	Possibile Cauze	Soluții
Apa trece foarte încet prin cartuș sau se blochează	Verificați dacă nu cumva cartușul depășește ciclul de înlocuire Verificați dacă cartușul termină înmuierea în apă în 10 minute Verificați dacă cartușul este înfundat	Înlocuiți-l cu un cartuș nou Înmuiiați cartușul în apă timp de 10 minute înainte de a-l folosi Scoateți cartușul, apoi scuturați-l în sus și în jos și loviți ambele părți. Apoi reinstalați cartușul
Apa trece prin laturile cartușului	Verificați dacă garnitura este instalată corect sau fără deformare	Instalați corect cartușul înainte de a-l folosi
Capacul superior nu poate fi închis ferm	Verificați dacă rezervorul de apă sursă este introdus bine în recipientul de apă filtrată	Reinstalați recipientul de apă sursă și încercați din nou
Indicatorul de înlocuire a cartușului nu funcționează	Verificați dacă indicatorul de înlocuire a cartușului este resetat cu succes	Consultați instrucțiunile și apoi resetați indicatorul de înlocuire a cartușului

**CE** **Declarația de conformitate UE** - Noi, Foshan Viomi Electrical Technology Co., Ltd., declarăm că acest echipament este în conformitate cu directivele și normele europene aplicabile și cu modificările și completările ulterioare.

4

www.blacktech.ro



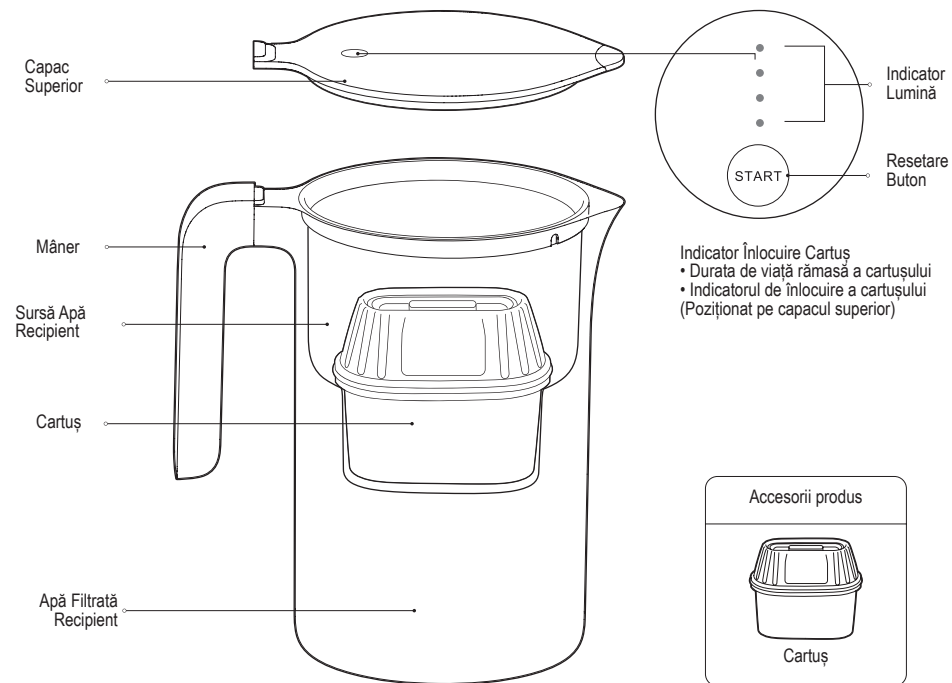
# Filtru de Apă Mi

## Manual de utilizare

Citiți acest manual cu atenție înainte de folosire și păstrați-l pentru consultare ulterioară



## Prezentarea produsului



1

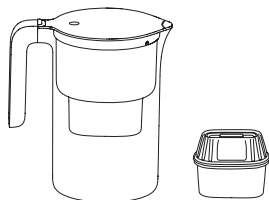
## Instrucțiuni

### Înainte de folosire

#### 1. Despachetați carafa filtrantă de apă și cartușul

Scoateți carafa filtrantă de apă și cartușul din ambalaj și curățați carafa pe dinăuntru și pe dinafară.

**Notă:** Nu spălați carafa în mașina de spălat vase.



#### 2. Înmuiați cartușul în apă înainte de utilizare

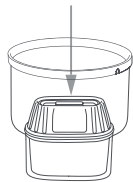
Înmuiăți cartușul în apă la temperatura camerei și scuturați ușor pentru a elimina bulele de aer.

Scoateți cartușul din apă după 10 minute.

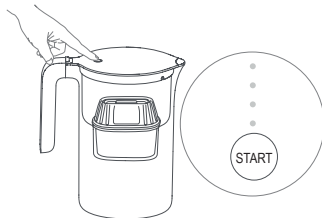
Scoateți recipientul de apă sursă și introduceți cartușul care a fost complet înmuiat, în fanta de cartuș situată în interiorul recipientului de apă sursă. Apăsăți până când cartușul este complet introdus și fixat. Așezați recipientul de apă sursă cu cartușul în fanta recipientului în interiorul recipientului de apă filtrată. Umpleți complet recipientul de apă sursă cu apă. Finalizați procesul de curățare prin filtrarea rezervorului de apă sursă și a cartușului de două ori (aproximativ 2 L apă).



**Notă:** Nu instalați cartușul în recipientul de apă filtrată.



#### 3. Instalarea și curățarea cartușului de două ori



#### 4. Activați funcția de afișare a duratei de viață a cartușului.

Apăsăți și țineți apăsat butonul de resetare a indicatorului înlocuirii cartușului timp de 3 secunde. Eliberați butonul de îndată ce toate indicatoarele luminoase sunt aprinse. Apoi, funcția de afișare a duratei de viață a cartușului este activată.

## Instrucțiuni

Deschideți capacul superior ca în imaginea din dreapta, umpleți recipientul de apă cu apă de la robinet furnizată de municipalitate (aproximativ 1 L). După ce toată apa a fost filtrată prin cartuș și în recipientul de apă filtrată (aproximativ 5 minute), apa este gata de fierbere sau de utilizare.

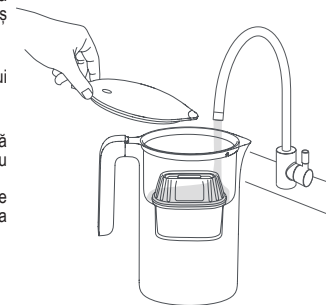
#### Sfaturi:

Volumul maxim de filtrare este de 1 L, nu trebuie să depășiți această limită la umplerea rezervorului de apă pentru a împiedica amestecarea apei de la robinet cu apa filtrată.

#### Sfaturi:

Este normal ca apa filtrată să devină neagră sau galben deschis în timpul primei spălări, datorită impurităților de carbon activ sau de rășină din cartuș. Carafa va funcționa corect după una sau două spălări. Nu beți apa folosită pentru spălarea cartușului.

Conținutul cartușului carafei include carbon și rășini granulare. Părți din acestea se pot scurge pe suprafața cartușului în timpul transportului. Acest lucru este normal. Dacă acest lucru s-a întâmplat, spălați-l cu apă filtrată înainte de utilizare.



## Înlocuirea cartușelor

### 1. Verificați durata de viață a cartușului

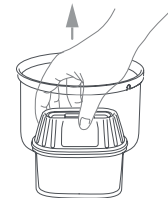
Apăsăți butonul de resetare. Procentul care corespunde luminii albastre indică durata de viață rămasă a cartușului. Când indicatorul luminos care corespunde cu "25%" clipește rapid, cartușul trebuie înlocuit.

- 100%
- 75%
- 50%
- 25%

### 2. Înlocuiți cartușul

Scoateți recipientul de apă sursă din carafă și scoateți cartușul expirat. Înmuiați, instalați și curățați noul cartuș de două ori înainte de utilizare, conform instrucțiunilor de pregătire

START



### 3. Resetați cartușul

Apăsăți și țineți apăsat butonul de resetare timp de 3 secunde după înlocuirea cartușului. Resetarea este completă după ce toate indicatoarele se aprind.

#### Sugestii:

- Se recomandă să înlocuiți cartușul o dată la 4 săptămâni pentru a vă asigura de performanța și puterea de igienizare a cartușului. De asemenea, este recomandat să înlocuiți cartușul atunci când carafa este folosită în mod susținut sau când apa filtrată are un gust ciudat.
- Bateria indicatorului de înlocuire a cartușului cu acumulator încorporat are o durată de viață de 2 ani. Contactați asistența pentru clienți atunci când indicatorul nu funcționează și are nevoie de înlocuire.

START

