

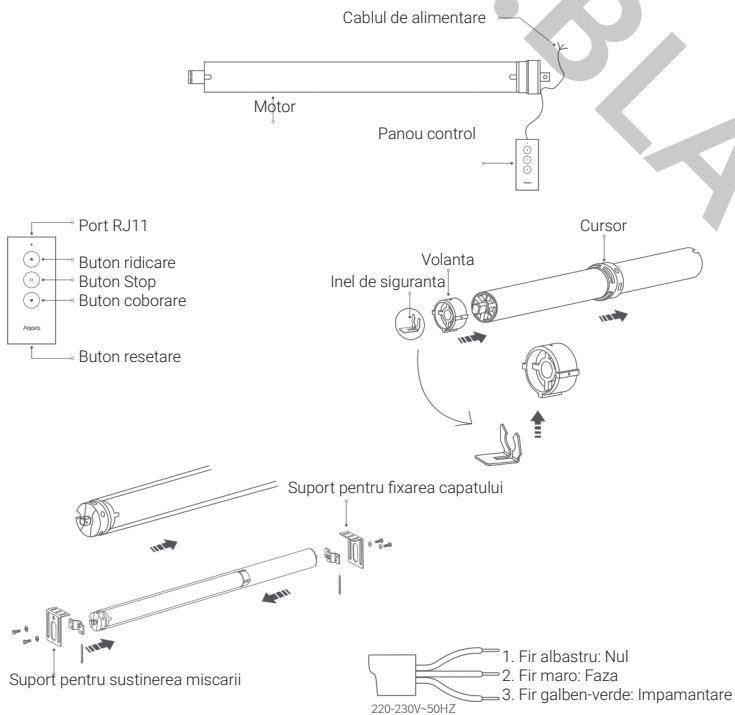
## Motor de draperie AQARA Smart Roller Shade Controller Manual de utilizare

Multumim pentru ca ai achizitionat Motorul de draperie AQARA Smart Roller Shade Controller, compatibil cu Apple HomeKit, Google Assistant, Amazon Alexa, Mi Home. Te rugam sa citesti instructiunile inainte de utilizarea dispozitivului. Daca ai nevoie de informatii suplimentare poti contacta serviciul clienti.

Prezentare produs

Aqara Smart Roller Shade Controller este un motor electric inteligent cu ajutorul caruia se poate automatiza miscarea perdelelor, draperiilor ori storurilor obisnuite. Dispozitivul este dotat cu un modul de comunicare Zigbee wireless. Imprecheat cu un dispozitiv hub, motorul de draperie AQARA Smart Roller Shade Controller permite controlul de la distanta a perdelelor, draperiilor etc, stabilirea orelor in care se inchid/ deschid precum si conexiuni smart cu dispozitivele compatibile.

\* Produsul trebuie imperecheat cu un dispozitiv Aqara cu functie de hub.



Observatii

- De vreme ce procesul de instalare a produsului implica energia electrica te rugam sa apelezi la un specialist care sa monteze produsul in conditii de siguranta, conform specificatiilor.
- Produsul este destinat functionarii in interiorul casei. Ai grija sa nu-l utilizezi in medii umede sau in exterior.
- Tine produsul departe de umezeala si nu-l stropi cu apa ori alte lichide.
- Tine produsul departe de sursele de caldura.
- Nu incerca sa repari de unul singur produsul. Mentenanta ar trebui realizata doar de profesionisti autorizati.
- In conditii normale de functionare, intre echipament si utilizator ar trebui pastrata o distanta de cel putin 20cm.

Setare rapida

- Inainte de activarea accesoriului asigura-te ca ai descarcat si instalat aplicatia Aqara Home, iar hub-ul Aqara a fost instalat.
  - Deschide aplicatia, apasa „+” din coltul dreapta sus al ecranului, intra in pagina „Add Device (Accessory)” – adauga accesoriu – selecteaza Aqara Smart Roller Shade Controller si urmeaza pasii indicati.
- \* In cazul in care adaugarea esueaza, muta hub-ul mai aproape de gadget si incearca din nou.  
Verificare eficienta a distantei: Din locul in care va fi instalata apasa o singura data butonul de resetare al dispozitivului. Daca hub-ul va emite un avertisment sonor inseamna ca dispozitivele comunica foarte bine.

### Instructiuni de operare

Functii	Instructiuni de operare
Setare miscare in sus si jos	Ajusteaza inaltimea draperiei astfel incat sa se potriveasca cu butoanele: sus, jos si stop. Dupa determinarea pozitiei, apasa de 5 ori rapid butonul stop, apoi motorul se va roti o data in fata si o data in spate, indicand ca miscarea in sus si in jos a fost setata cu succes.
Eliminare miscare	In acelasi timp apasa butonul sus + pentru 3s. Se aprinde lumina albastra, apoi se stinge. Rotirile pozitiva si negativa se incheie cu succes, indicand ca miscarea a fost eliminata cu succes.
Schimbare directie motor	O apasare lunga de 5s a butonului stop, iar lumina de culoare albastra se va aprinde/stinge. Rotirile pozitiva si negativa se incheie cu succes, indicand ca miscarea de schimbare a directiei motorului s-a incheiat cu succes.

### Descriere indicator de lumina

Indicator de culoare	Descriere stare
Lumina albastra intermitenta	Pornit sau apasa butonul
Lumina albastra stabila	Dispozitivul s-a conectat la retea si motorul functioneaza
Lumina albastra intermitenta rapida	Conectare la retea
Lumina rosie intermitenta lenta	Dispozitivul nu s-a conectat la retea si motorul functioneaza.

#### Parametrii de baza

Nume produs: Aqara Smart Roller Shade Controller  
Model: SRSC-M01  
Voltaj: 220-230V~ 50Hz  
Putere: 121W  
Tensiune: 0.53 A  
Standard: Q/QLML016  
Temperatura de operare: -10°C~+40°C  
Umiditate de operare: 10%~95% RH  
Diametru teava: 35mm  
Cuplu maxim: 8Nm  
Viteza de rotatie pe minut: 17rpm  
Conexiune Wireless: Zigbee  
Functionare sistem S2 4min  
Frecventa operare Zigbee: 2405-2480 MHz  
Putere maxima iesire Zigbee ≤13 dBm  
Online Customer Service: [www.aqara.com/support](http://www.aqara.com/support)  
Email: [support@aqara.com](mailto:support@aqara.com)  
Producator: Lumi United Technology Co., Ltd.

#### Avertisment

1. Informatii importante de securitate. Pentru siguranta personala este important sa respecti aceste instructiuni de siguranta. Salveaza-le si pastreaza-le la indemana.
2. Urmeaza instructiunile de vreme ce instalarea incorecta poate cauza rani severe.
3. Dispozitivul trebuie deconectat de la sursa de alimentare in timpul activitatilor de curatare, mentenanta ori inlocuirea unor componente.
4. Dispozitivul nu trebuie utilizat de copiii sub 8 ani. Nu este o jucarie si copiii nu ar trebui sa-l trateze asa. Curatarea ori mentenanta nu ar trebui realizate de copii. Copiii de peste 8 ani sau persoanele cu capacitati fizice si mintale reduce pot folosi dispozitivul doar daca au fost instruiti sa il foloseasca corect si in siguranta si au inteles pericolele la care se expun.
5. Nu le permite copiilor sa se joace cu telecomanda fixa. Copiii nu trebuie sa ajunga la ea.
6. In cazul in care cablul de alimentare este deteriorat, trebuie inlocuit de un service autorizat astfel incat sa fie evitat orice posibil accident.
7. Cablul de alimentare trebuie inlocuit cu unul realizat de acelasi producator, iar operatiunea trebuie facuta intr-un service autorizat.
8. Verifica frecvent instalatia pentru a descoperi orice semn de uzura ori deteriorarea cablurilor. Nu mai folosi dispozitivul in cazul in care firele au probleme si nici nu incerca sa le repari. Este recomandat sa verifici o data pe an produsul.
9. Nu porni motorul cand speli geamurile pentru ca pot aparea accidente.
10. Deconecteaza dispozitivul de la sursa de alimentare ori opreste miscarile automate cand speli geamurile pentru ca pot aparea accidente.
11. Inainte de instalarea dispozitivului, indeparteaza orice cablul de care nu ai nevoie si dezinstaleaza orice echipament de care nu are nevoie gadgetul pentru a functiona.
12. Instaleaza sistemul de avertizare la o inaltime mai mica de 1,8 m.

#### Black Tech Group – Romania

Distribuitor autorizat

Sos. Bucuresti Nord Nr.10, Global City Business Park  
Cladirea O21, Etaj 5, Voluntari (Ilfov)  
[office@blacktech.ro](mailto:office@blacktech.ro)

