

# Aspirator portabil Xiaomi Mi Vacuum Cleaner Mini

## Manual de utilizare

Iti multumim pentru ca ai achizitionat Aspiratorul portabil Xiaomi Mi Vacuum Cleaner Mini. Pastreaza manualul de utilizare la indemana pentru cazul in care vrei sa-l recitesti.

### Instructiuni de siguranta

Pentru prevenirea accidentelor precum electrocutarea sau incendiile cauzate de utilizarea necorespunzatoare citeste cu atentie manualul de utilizare.

### Avertismente

- \* Copiii de peste 8 ani precum si persoanele cu abilitati fizice, senzoriale si mentale reduse sau lipsite de experienta pot utiliza acest dispozitiv doar sub supraveghere sau daca au inteles modul in care functioneaza. Copiii nu ar trebui sa se joace cu aspiratorul portabil Xiaomi Mi Vacuum Cleaner Mini. Curatarea si mentenanta nu ar trebui realizate de catre copii fara supravegherea unui adult.
- \* Utilizeaza doar incarcator A232-050200U-EU2
- \* Dispozitivul este dotat cu baterii care pot fi inlocuite doar de personal specializat.
- \* Pentru incarcarea bateriei utilizeaza doar dispozitivul original furnizat impreuna cu aspiratorul portabil Xiaomi Mi Vacuum Cleaner Mini.
- \* Nu utiliza baterii sau incarcatoare produse de alte firme.

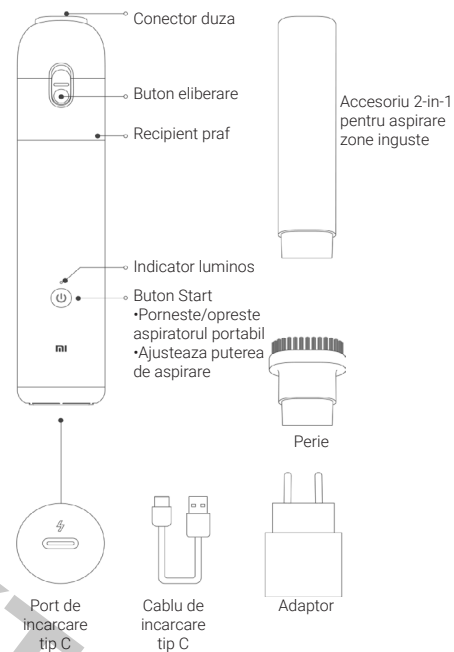
### Restricții de utilizare

- \* Aspiratorul portabil Xiaomi Mi Vacuum Cleaner Mini trebuie utilizat doar in casa sau automobil. Nu trebuie folosit in exterior, in zone comerciale sau industriale.
- \* Aspiratorul portabil Xiaomi Mi Vacuum Cleaner Mini este echipat cu o baterie incarcabila. Nu expune dispozitivul la foc si nici nu-l incarca, utilizeaza sau pastra in zone cu temperaturi ridicate. Pentru a preveni supraincalzirea si riscul de incendiu ori explozie a nu expune direct in razele soarelui aspiratorul depozitat in masina.
- \* Aspiratorul portabil Xiaomi Mi Vacuum Cleaner Mini trebuie tinut departe de copii.
- \* Pentru prevenirea accidentelor nu trebuie utilizat cu mainile umede.
- \* Nu trebuie utilizat pentru aspirarea lichidelor.
- \* Nu folosi aspiratorul pentru a curata obiecte arzande (ex. tigari nestinse).
- \* Nu folosi dispozitivul pentru aspirarea unor obiecte tari sau ascutite (ex. unghii, cioburi, reziduri materiale de constructii).
- \* Nu aplica niciun fel de odorizat pe aspiratorul portabil Xiaomi Mi Vacuum Cleaner Mini. Aceste produse contin substante inflamabile care pot produce incendii.
- \* Foloseste dispozitivul potrivit Manualului de utilizare. Orice ranire sau defectare a aspiratorului cauzate de utilizarea necorespunzatoare a aspiratorului portabil Xiaomi Mi Vacuum Cleaner Mini vor fi din vina proprietarului.

### Bateria si incarcare

- \* Nu incerca sa demontezi, sa repari ori sa modifichi bateria.
  - \* Nu incarca aspiratorul in apropierea unor surse de caldura (ex. calorifer electric) sau in zone umede (baie).
  - \* Nu utiliza carpe ude sau mainile umede pentru a curata aspiratorul in timp ce se incarca.
  - \* Bateria poate fi inlocuita doar de personal specializat.
  - \* Nu arunca la intamplare aspiratorul portabil Xiaomi Mi Vacuum Cleaner Mini uzat. Te rugam sa il inmanezi unor firme specializate in reciclare.
  - \* In cazul in care cablul de incarcare s-a deteriorat te rugam sa nu-l mai folosesti.
  - \* Daca aparatul nu va fi utilizat pentru o vreme, opreste-l dupa ce s-a incarcat complet si depoziteaza-l intr-un loc rece si uscat. Pentru a evita distrugerea bateriei reincarca-l cel putin o data la trei luni.
- Transportul aspiratorului  
Transporta produsul oprit in ambalajul original.

### Prezentare produs



### Mod de utilizare

#### Incarcare

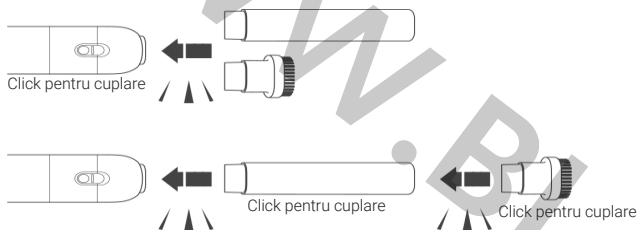
- \* Daca folosesti aspiratorul portabil Xiaomi Mi Vacuum Cleaner Mini pentru prima oara sau nu l-ai utilizat pentru o perioada mai lunga de timp asigura-te ca este 100% incarcat.
  - \* Se recomanda incarcarea aspiratorului o data la fiecare trei luni.
  - \* Nu utiliza decat adaptorul si cablul tip C incluse in pachet pentru incarcarea dispozitivului.
- Descriere indicatori

Status aspirator portabil Xiaomi Mi Vacuum Cleaner Mini	Indicator status	
Functionare	Nivelul bateriei este ridicat	Lumina alba
	Nivelul bateriei este scazut	Lumina rosie
	Bateria este descarcata	Lumina rosie intermitenta rapida care apoi se stinge

Incarcare	Bateria se incarca	Lumina alba intermitenta lenta
	Bateria este incarcata 100%	Lumina alba stabila care apoi se stinge
	Adaptorul nu este compatibil	Lumina rosie intermitenta rapida

#### Instalare duza

Selecteaza duza dorita si apoi cupleaz-o la conectorul dedicat.  
Observatie: poti utiliza duza de una singura sau combinata.



#### Start/Stop si Ajustare putere aspirare

Apasa butonul pentru pornire/oprire si roteste-l pana la punctul in care poti alege puterea de aspirare:

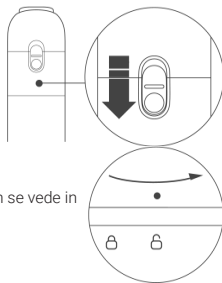
- Pornire si nivel de aspirare este scazut
- Nivel de aspirare ridicat
- Oprit

#### Observatii

Note: Pentru a preveni caderea mizeriei din aspirator in timpul utilizarii, asigura-te ca nu este blocata clapeta din conectorul duzei.

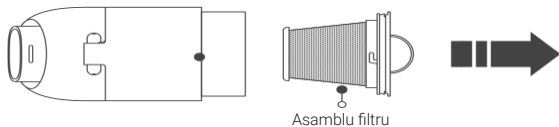
#### Ingrijire si mentenanata

Gliseaza usor in jos si apasa butonul de eliberare pentru a deschide capacul recipientului de praf sa-i poti goli continutul.

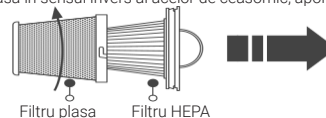


Roteste recipientul de praf in sensul invers al acelor de ceasornic, asa cum se vede in fotografie, desurubeaza-l si scoate cu atentie recipientul de praf.

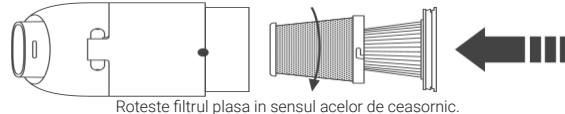
Scoate filtrul care se afla la baza recipientului de praf.



Roteste filtrul plasa in sensul invers al acelor de ceasornic, apoi scoate filtrul HEPA



Recipientul de praf, filtrul plasa, filtrul HEPA si duza pot fi spalate cu apa. Asigura-te ca fiecare dintre ele este complet uscat inainte de reinstalare



#### Observatii:

Aspiratorul portabil Xiaomi Mi Vacuum Cleaner Mini nu este impermeabil, insa poate fi curatat pe exterior cu ajutorul unei carpe umede. Se recomanda inlocuirea filtrului HEPA la fiecare 3 luni.

Problema	Cauza posibila	Solutie
Indicatorul emite alternativ o lumina rosie/alba dupa apasarea butonului Start	Recipientul de praf este plin	Curata recipientul de praf
	Filtrul HEPA este blocat	Curata filtrul HEPA
	Duza este blocata	Curata duza
Indicatorul luminos nu se aprinde in timpul incarcarii	e Cablul de alimentare nu este bagat corect in priza	Asigura-te ca ai introdus corect stecherul in priza
	Bateria este incarcata complet	Scoate stecherul din priza
Indicatorul emite o lumina rosie intermitenta	Adaptorul nu este compatibil	Utilizeaza un adaptor 5 V 2 A pentru a incarca aspiratorul

#### Specificatii

Nume: Mi Vacuum Cleaner mini  
Model: SSXCQ01XY  
Capacitate baterie: 2000 mAh  
Putere: 40W  
Voltaj: 10.8 V =  
Intrare: 5 V =2 A  
Tip conector: Tip-C  
Greutate neta: 0.5 kg  
Dimensiuni dispozitiv: 26.7 x 5.5 x 5.5 cm

#### Adaptor

Produsor: Jiangxi Jian Aohai Technology Co.,Ltd.  
Model: A232-050200U-EU2  
Voltaj: 100~240 V  
Intrare frecventa AC: 50/60 Hz  
Iesire voltaj: 5.0 V  
Iesire curent: 2.0A  
Iesire putere: 10.0W  
Eficacitate activa medie: 78.71%w

- Autonomie: Pana in 30 minute

### Black Tech Group – Romania

Distributor autorizat  
Sos. Bucuresti Nord Nr.10, Global City Business Park  
Cladirea O21, Etaj 5, Voluntari (Ilfov)  
office@blacktech.ro

