

Aparat de ras electric ENCHEN Blackstone 3

Manual de utilizare

Iti multumim pentru ca ai achizitionat Aparat de ras electric ENCHEN Blackstone3 . Pastreaza manualul de utilizare la indemana pentru cazul in care vrei sa-l recitesti.

Instructiuni importante de siguranta

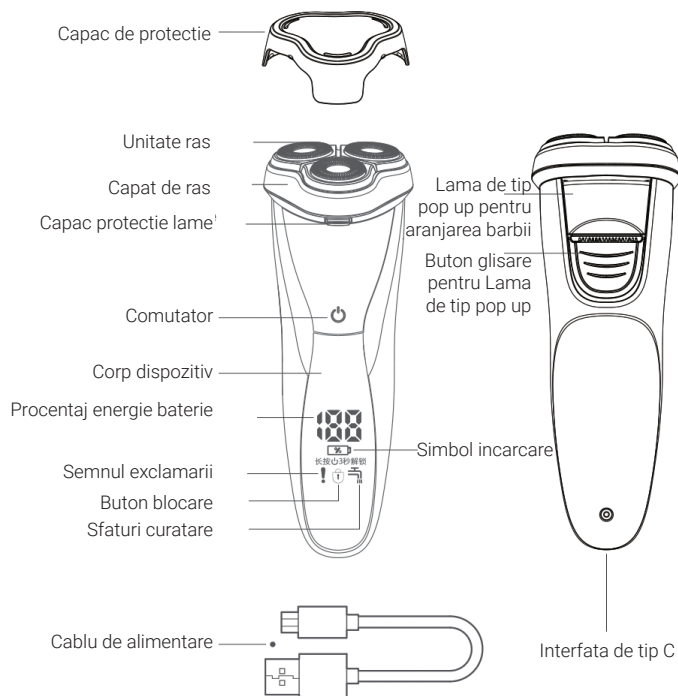
Pericol

1. Produsul si accesoriile sale nu sunt jucarii. Te rugam sa nu le lasi la indemana copiilor pentru a evita orice pericol.
2. Produsul este echipat cu o baterie incorporata, reincarcabila. Nu arunca acumulatorul in foc si nu lasa niciodata dispozitivul la incalzit intr-un mediu cu temperaturi ridicate.
3. Nu utiliza niciodata dispozitivul daca adaptorul sau cablul de alimentare sunt defecte sau daca conexiunea dintre stecher si priza este slabita.
4. Nu modifica sau repara produsul de unul singur.

Avertisment

1. Inainte de a conecta cablul de alimentare pentru incarcare asigura-te ca voltajul inscris pe aparat se potriveste cu cel din Romania.
2. In cazul in care cablul de alimentare este defect sau pierdut trebuie achizitionat unul nou original de la producatorul sau magazinul de la care ai achizitionat produsul.
3. Te rugam sa utilizezi sau sa depozitezi produsul intr-un loc cu temperaturi intre 5°C si 35°C.
4. In cazul oricarei functionari incorecte a produsului, opreste-l imediat. Te rugam sa rezolvi problema conform indicatiilor din manualul de utilizare sau, daca este necesar, du-l la un service autorizat.
5. Nu apasa prea tare aparatul de buzele sau alte parti ale fetei si ai grija ca nicio rana sa nu intre in contact direct cu lamele sale.
6. Nu dezassembleaza dispozitivul pentru a-i inlocui bateria.
7. Nu utiliza apa sarata, apa fierbinte peste 60°C, benzina, alcool sau alte substante chimice pentru a curata aparatul electric de ras.
8. Poate fi curatat cu apa dupa ce l-ai deconectat de la sursa de alimentare electrica.
9. Nu tranti sau nu scapa din mana aparatul pentru ca sunt sanse mari sa se defecteze la contactul cu solul. Daca s-a intamplat asta, nu-l mai utiliza.
10. Persoanele cu dizabilitati fizice, mintale sau de alta natura ori care nu au experienta relevanta sau cunostinte (inclusiv copiii) ar trebui sa-l utilizeze doar sub supravegherea unui adult.
11. Inainte de scoaterea bateriei, dispozitivul trebuie decuplat de la sursa de alimentare electrica.

Caracteristici produs



Utilizare

Dupa primele utilizari este posibil ca pielea fetei sa devina usor iritata. Este un fenomen absolut normal. Este recomandata utilizarea regulata a aparatului de ras electric ENCHEN Blackstone (cel putin de trei ori pe saptamana) astfel ca pielea sa se adapteze cat mai repede la acest nou sistem de ras.

Ras

1. Pune in functiune aparatul de ras electric ENCHEN Blackstone3 prin apasarea butonului Start/Stop si opreste-l prin apasarea aceluasi buton.
2. Deplaseaza aparatul electric de ras rapid peste pielea fetei in directia opusa cresterii firului de par.
3. Performanta aparatului de ras este imbunatatita atunci cand fata este uscata. Tocmai de aceea, barbiereste-te inainte de a te spala pe fata, sau dupa ce au trecut cateva minute dupa ce ti-ai dat cu apa pe fata.
4. Poti utiliza dispozitivul si pentru indepartarea parului de pe gat.
5. Pune capacul de protectie imediat ce s-a oprit aparatul de ras pentru a evita orice accident.
6. Nu utiliza aparatul in cazul in care capatul de ras este defect pentru a evita ranirea pielii.

Aranjarea perciunilor si a barbii

1. Lama de tip pop up este utilizata pentru aranjarea perciunilor si a barbilor mari.
2. Apasa butonul de glisare pentru eliberarea lamei si pentru a putea sa-ti aranjezi perciunii.
3. Porneste aparatul electric de ras si aranjeaza-ti perciunii si barba.
4. Incheie lama speciala dupa utilizare.
5. La fiecare doua luni pune o picatura de ulei pe lama pentru a ramane lubrifiata.



Afisaj continut

Buton blocare

Dispozitivul este echipat cu o functie de blocare pentru a preveni pornirea accidentala a dispozitivului cand este in bagaje.

Activarea optiunii de blocare

1. Tine apasat pentru 3s butonul Start/Stop pentru a putea activa blocarea.
2. Dupa activarea optiunii indicatorul luminos va emite o lumina alba urmata doua beep-uri.

Dezactivarea optiunii de blocare

1. Tine apasat pentru 3s butonul Start/Stop pentru a putea dezactiva blocarea.
2. Dupa activarea optiunii indicatorul luminos va lumina intermitent si vei auzi doua beep-uri. Din acest moment vei putea utiliza dispozitivul.

3. Totodata, conectarea la incarcator va dezactiva optiunea de blocare.

Sfaturi curatare

Pentru ca dispozitivul sa ofere rezultatele asteptate, iti recomandam sa il curati regulat.

1. Dupa folosirea aparat de ras electric ENCHEN Blackstone3 pentru o perioada de timp, daca simbolul de curatare este afisat pe display, inseamna ca este momentul sa curati dispozitivul.
2. Simbolul de curatat va disparea automat dupa 24 de ore.

Semnul exclamarii

In cazul in care capatul de ras este blocat, semnul exclamarii va ramane aprins si va avea culoarea rosie. Simbolul pentru curatare este de culoare alba insotit de 5 beep-uri. Dupa afisarea acestui simbol este necesara curatarea lamelor sau sa inlocuirea capatului de ras.

Ponturi: Produsul poate fi conectat direct la sursa de alimentare electrica, daca nu are suficienta energie in acumulator. Daca nu este utilizat pentru o perioada mai lunga de timp, te rugam sa-l incarci cel putin o data la fiecare sase luni. Poate functiona in jur de 150 de minute cand este incalzit 100%.

Sugestii: Inlocuieste capatul de ras la fiecare doi ani pentru a asigura rezultate excelente. Daca capatul de ras este toc original de la furnizorii autorizati.

Mentenanata: Dupa curatarea dispozitivului se recomanda lubrifierea tuturor lamelor cu ulei.



Curatare si mentenanata

1. Aparatul electric de ras trebuie oprit inainte de a fi curatat.
2. Pentru performante ridicate se recomanda curatarea regulata a aparatului electric de ras.
3. Curatarea componentelor aparatului electric de ras:
 - * Curata unitatea centrala a dispozitivului o data pe saptamana.
 - * Curata lamele la fiecare doua luni.
 - * Foloseste peria speciala si incepe curatarea din partea superioara a produsului.
 - * Apasa butonul pentru a indeparta unitatea centrala a dispozitivului.
 - * Indeparteaza parul si reassembleaza aparatul electric de ras.
4. Curata lamele aparatului electric de ras.
 - * Apasa butonul pentru eliberarea unitatii centrale a aparatului electric de ras.
 - * Roteste in sensul invers al acelor de ceasornic pentru a indeparta cele doua componente.

* Indeparteaza lamele din capatul de ras al aparatului electric (nu roti lamele sau capacul de protectie pentru ca va fi afectata performanta de ras).

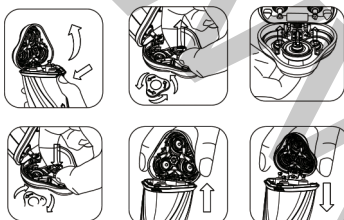
* Curata lamele si capacul de protectie cu ajutorul periei suplimentare.

* Reinstaleaza lamele in capatul de ras pe care apoi il reatasezi de unitatea centrala a aparatului de ras.

5. Inlocuirea unitatii centrale a aparatului de ras

* Indeparteaza: Apasa butonul de eliberare si trage, usor, in sus pentru a inlocui unitatea centrala a dispozitivului.

* Instaleaza: Aliniaza unitatea centrala cu interfata dispozitivului si apasa usor in jos.



Indepartare baterie

Nota: Bateria utilizata de acest aparat electric de ras este ICR18500 type 3.7V, lithium, reincarcabila. Inainte de a inlocui acumulatorul decupleaza dispozitivul de la sursa de alimentare electrica si lasa-l sa functioneze pana cand ramane fara energie.

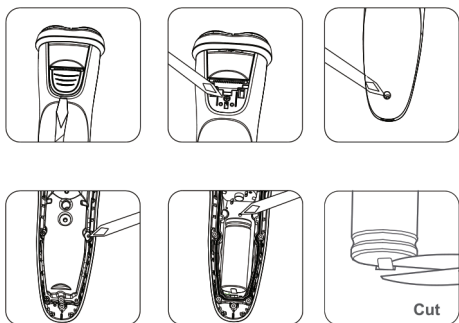
1. Indeparteaza carcasa cu ajutorul unei surubelnite drepte;

2. Ai nevoie de o surubelnita in cruce pentru a desface cele doua suruburi pe carcasa din spate;

3. Cu ajutorul unei surubelnite in cruce desurubeaza suruburile carcasei de protectie impotriva apei;

4. Scoate placa cu circuite, taie contactul bateriei, scoate-o si recicleaz-o corespunzator.

Nota: Ai grija ca bornele bateriei sa nu intre in contact cu lucruri metalice pentru a evita un scurtcircuit.



Probleme de functionare

Probleme	Cauze	Solutie
Performanta redusa	Lame defecte sau tocite.	Inlocuire lame
	Aparatul este blocat de firele din barba.	Curata foarte bine aparatul electric de ras.
	Bateria nu are suficiente baterie.	Conecteaza dispozitivul la sursa de alimentare electrica si lasa-l la incarcat.
Nu functioneaza desi a fost apasat butonul Start/Stop.	Butonul Start/Stop nu mai functioneaza.	
	Bateria este epuizata.	Conecteaza dispozitivul la sursa de alimentare electrica si lasa-l la incarcat.
	Eroare circuite.	Trimite aparatul electric de ras intr-un service autorizat.
Piele iritata dupa ras.	Pielea are nevoie de timp pentru a se adapta dupa ras.	Nu apasa cu putere aparatul electric de ras pe piele. Iritatia va disparea dupa 2-3 saptamani de adaptare.

Indicatorul de incarcare nu functioneaza.	Eroare de conectare.	Conecteaza dispozitivul la sursa de alimentare si incarca bateria.
	Indicatorul luminos este defect.	Trimite aparatul electric de ras intr-un service autorizat.
	Eroare circuite.	Trimite aparatul electric de ras intr-un service autorizat.
Perioada prea lunga pentru incarcare	Probleme cu bateria.	Trimite aparatul electric de ras intr-un service autorizat.
	Eroare circuite.	Trimite aparatul electric de ras intr-un service autorizat.

Reciclarea bateriei

Bateria incorporata, reincarcabila poate contine substante care pot polua mediul inconjurator. Inainte de a renunta la aparatul electric de ras, trebuie sa scoti bateria sau sa trimiti dispozitivul la un centru specializat de reciclare ecologica a acumulatorilor.

Avertisment

Ai grija sa nu scurtcircuitezi bateria pentru ca exista riscul izbucnirii unui incendiu.

Nu arunca bateria in foc pentru ca poate exploda sau elibera substante toxice.

Specificatii de baza

Nume produs: Rotary shaver

Model: Blackstone 3

Voltaj nominal: 5V.=

Putere: 5W

Timp de incarcare: 2 ore.

Black Tech Group – Romania

Distribuitor autorizat

Sos. Bucuresti Nord Nr.10, Global City Business Park

Cladirea O21, Etaj 5, Voluntari (Ilfov)

office@blacktech.ro

